

PLUSHUSENE, HVIDOVRE

Etageboliger og rækkehuse



224 BOLIGER

Adresse: Brostykkevej 212, Hvidovre

Udført: 01.03.2025-01.02.2027

Projekttype: Totalentreprise

DGNB

DGNB Guld projekt



JCN Bolig skal opføre af 224 boliger og 2 dertilhørende fælleshuse i Hvidovre. Det store byggeareal, som er delt op på 2 grunde med stisystem imellem, er en del af det nye kvarter "Gartnerhaven". Projektet bygges for Plushusene, som er ejet af M+ Invest og NREP. Plushusene er Danmarks største bofællesskabskoncept.

Hos JCN Bolig er vi enormt glade for at have fået denne kontrakt på plads, som vi har vundet i konkurrence med 2 andre totalentreprenører. Projektet skal bæredygtighedscertificeres efter DGNB på guldniveau og EU-taksonomi. Vi har haft en god start på samarbejdet med Plushusene og de øvrige aktører og glæder os til at komme i gang.

Byggeriet er en kombination af etageboliger og rækkehuse, og JCN Bolig er en af de få totalentreprenører i branchen, som mestrer at opføre kombinationsprojekter af denne størrelsesorden, for vi har stor erfaring med at planlægge og opføre en blanding af boligtyper - også i stort tal - som der i dette projekt er tale om. Konceptet herfor kalder vi "JCN Bolig 360", som vi har haft stor succes med i samarbejde med bygherrer på disse meget forskelligartede bygningstyper, som ellers ofte kræver en kombination af flere totalentreprenører".

Plushusene-projektet fordeles på 6 etaper, hvor de to fælleshuse og de 224 boliger fordeles. Der etableres rækkehuse i 1 plan og i 2 plan samt etageboliger fordelt på 8 etageejendomme i 3 etager. Det ene fælleshus bygges i 2 etager, det andet i 1 plan. Mellem husene etableres grønne uderum.

JCN Bolig udførte entrepriser:

Beton- og tømrerentreprisen

Bygherre: NREP / M+

Antal boliger: 224 + 2 fælleshuse

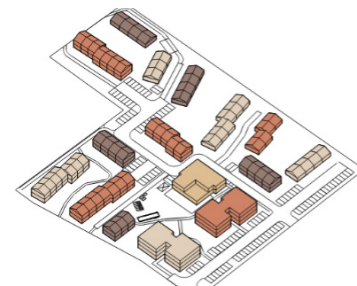
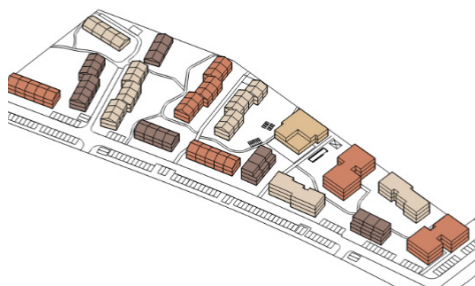
Antal kvm.: 20.500

Certificering: DGNB Guld
EU-taksonomi

Arkitekter: Sweco Architects
AO Arkitekter
Link Arkitektur

Ingeniør: Arne Elkjær

Vi er specialister i boligbyggeri



JCN BOLIG

Vi er specialister i boligbyggeri

Tlf. 9713 1916 · www.jcn-bolig.dk